

Mamma Mia

新入生限定版

バスハイク 2017

学友会執行委員会が開催しているイベント

津田沼祭で開催しているイベント

キャンパスイントロダクション

新習志野・津田沼ウォーカー

フリースポット

代議員会って？

千葉工業大学第3のキャンパス

自治会の地域交流

Present Quiz

学友会執行委員会とは？



工大をもっと！な情報マガジン

プレゼントクイズ

図書カード 500 円分が当たる！



新入生歓迎企画

Bush Hike

- KAIOH Quest -

友達をつかって、大学生活
最高のスタートダッシュを!!

行き先：八景島シーパラダイス

日程：2017年4月16日(日)

※雨天決行

参加費：1000円

募集対象：2017年度新入生

募集定員：100人

受付期間：4月1日(土)～4月8日(土) ※日曜日を除く

受付場所：バスハイク受付ブース(4月4日まで)

or

津田沼キャンパス4号館7階学友会執行委員会会室



GO!!

※写真は2015年度のものです。



目次

バスハイク2017

学友会執行委員会が開催しているイベント P.3

津田沼祭で開催しているイベント P.4

キャンパスイントロクワクション P.5

新習志野・津田沼ウォーカー P.9

フリースポット P.13

代議員会って? P.15

千葉工業大学第3のキャンパス P.16

自治会の地域交流 P.17

Present Quiz P.20

学友会執行委員会とは?

キャンパス

イントロダクション

新入生の皆さん、ご入学

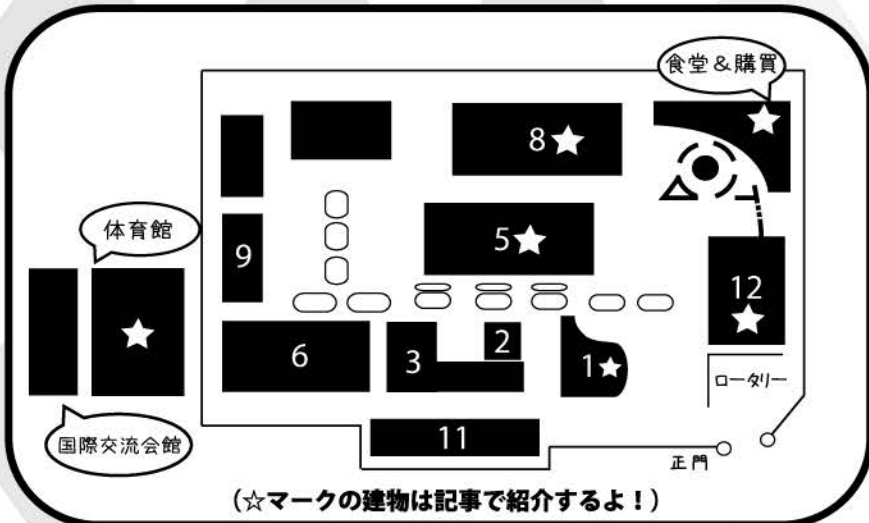
おめでとうございます！

新しい生活にはもう慣れたかな？この記事では君たち新入生に、この千葉工業大学の2つのキャンパスについて紹介していくよ！**津田沼キャンパス**、そして皆が通う**新習志野キャンパス**のそれぞれで、皆にぜひ知っておいてもらいたい場所をピックアップしたんだ！さっそく紹介していこう！最初は**新習志野キャンパス**！

さあ、まず紹介するのは地上8階、高さ43メートルの**12号館**！

ここはみんながこれから一番お世話になる場所なんじゃないかな！1階では大学の書類の手続きや履修登録など、学生生活を送るうえで欠かせない様々なことを行うことが出来るんだ！ここはとても重要だからよく覚えておいてね！そして2階には自習室もあるんだ！とても静かだから試験前の勉強にはうってつけ。さらにさらに4階には千葉工大生なら誰でも使うことのできる学生工作室、7階には体を

僕たちに任せて！





12号館の外観だよ！ガラス張りですてとも綺麗だね！



動かして汗を流せるアスレチックジム、8階には一息つけるラウンジなど、たくさん

施設があるんだ！他にも色々あるんだけど、それはみんなの目で直接確かめてほしいな！それでは次にいってみよう！

次に紹介するのは**8号館・5号館**。

8号館は地上2階、5号館は地上3階建てで、新習志野キャンパスの授業のほとんどはこの2つの建物で行われるよ！教室はその講義の履修者の規模によって様々な形の物が用意されているんだ！あ、みんなは慣れないうちはしっかり教室の番号を見て移動しようね！僕は間違えて違う教室に入っ

しまった事があってね、あの時はとても恥ずかしかったよ・・・って、それはともかくとして！

とりあえずはこんなところかな？他にもこの新習志野キャンパスにはまだまだ色々な場所があるよ！このキャンパスの中で一番大きい教室を持つ、ピアニみたいな形をした**1号館**だったり、去年新しく出来たばかりの食堂があったり、(学食が美味しいんだこれがまた・・・)曲線を描いたカーテンのようなガラスウォールが特徴的な**体育館**、参考書から娯楽小説まで幅広く取り揃えている**図書館**や**自学自習室**



1号館だね。本当にピアノのような形だ！



これは新食堂。出来たばかりですてとも広い！



などが入っている**6号館**など様々な施設があるよ！

他にも色々な場所があるんだけど、それはぜひみんなの目と足を使って調べてほしいんだ！だからこのページで紹介するの



上が8号館、下が5号館。1・2年生は主にここで授業を受けるよ！



はここまでにしておくれ！

さあ、次は津田沼キャンパス

だ！

次のページに続くよ！



キャンパス

イベントロケーション

さあ、今度は津田沼キャンパス

だ！

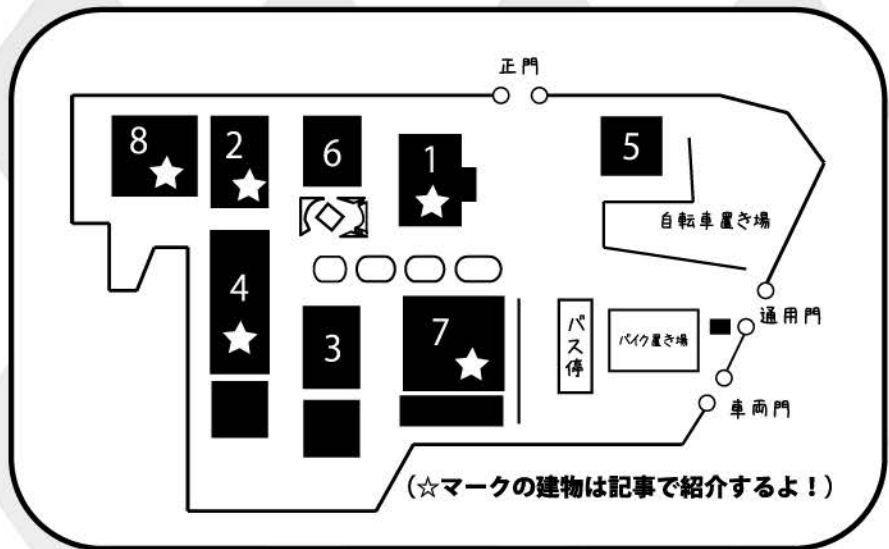
3年生に進級すると、晴れてみんなはここに通うことになるよ！新入生のみんなにはまだ縁がなさそうと思われがちだけど、実はそんなことはないんだ！主な理由としてはまずサークルの部室の大半がここにあるということ！茜浜運動施設も体育系の部室はあるんだけど、それ以外の文化系の部室は全部ここなんだ！だから、もしみんながサークルに入るとするのならこの情報は知っておいたほうがいいかもね！

それじゃそろそろオススメスポットを紹介していくぞ〜！ 1つ目は

1号館。正門入ってすぐにあるすつ

ごく高い2つの建物の内の1つ！1号館と2号館の2つを合わせてツインタワーとも呼ばれていて、この1号館には学生のサポートをしてくれる学生課や、オープンキャンパスなどを取り仕切る入試広報課などの千葉工業大学の職員さんがいるんだ！そして社会システム科学部の研究室や生命環境科学科、デザイン科学科、建築学科・都市環境工学科の研究室が入っているんだ！

君の力になるよ！



そして高さはなんと20階！同じ階数の
2号館よりも少しだけ大きいらしいんだ！

2つ目は**2号館**だよ。ここの特徴は展望フロア！この展望フロアは地上20階にあつて、とても見晴らしが良いんだ！天気の良い日だと東京タワーや東京スカイツリー、富士山などの観光スポットが良く見えて、とても綺麗なんだ！また、工学部の実験室や研究室などが多く入ってるんだ！

3つ目は**7号館**！ここの特徴は、とにかくたくさんパソコンが置いてあるってところかな！その数は



👉 1・2号館、ツインタワーだよ！
千葉工六のシンボルだね！



👉 食堂だよ！津田沼では主にここでお昼を食べるんだ！

なんと合計で403台！しかも全て

最新のソフトウェアが入っていてまさに千葉工業大学って感じ！あとここには情報科学部の研究室も入ってるよ！情報関連の施設が全て詰まってる所がここ、7号館なんだ！

次は何を説明しようか・・・あつそうだ、**8号館**を説明し忘れていた！

8号館は「未来ロボット技術研究センター」、通称「RO」っていうその名の通り、未来のロボットを研究、開発する研究所が入っているんだ！他にも「惑星探査研究センター（PERC）」っていう研究所もあつて、どちらも



👉 これが7号館。一見普通だけど中はとても凄い！

最先端の研究施設を備えて日夜研究しているらしいんだ！他にも色々な施設があるよ！4階建ての図書館が

入っている**5号館**だったり、食

堂と購買がある**3号館**、国の登録有形文化財に指定されている

通用門だったり・・・津田沼キャンパスには様々な施設があるんだ！



👉 津田沼キャンパスの外観だよ！

これに関して、皆の目で確かめてほしいな！（2回目・・・）それじゃあそろそろまために行か

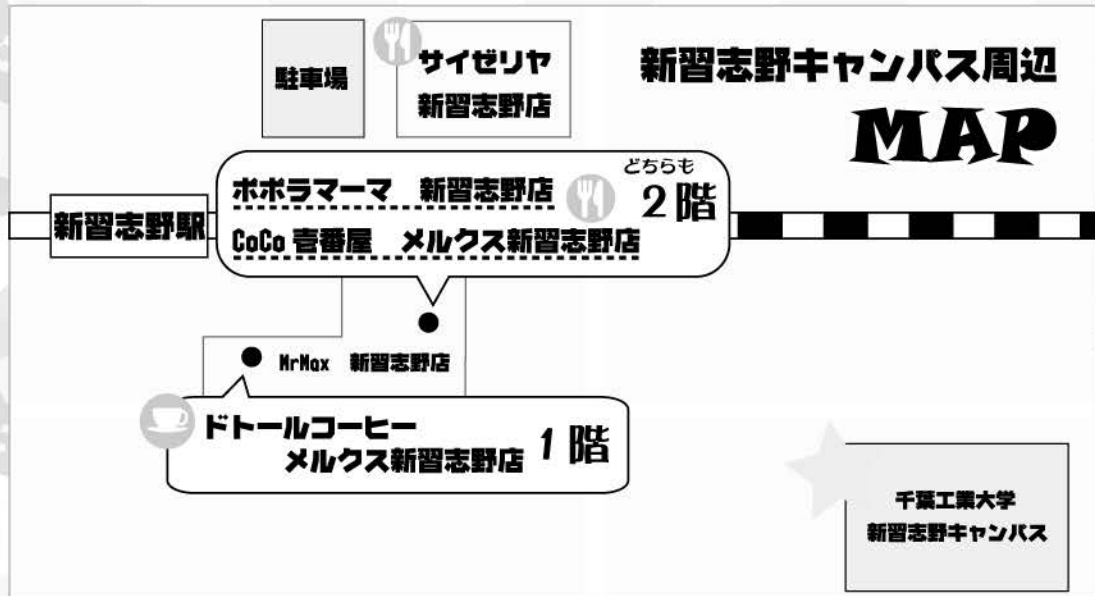
せてもらうね！

みんな、今回は楽しく読んでくれたかな？ここまで見てくれてありがとう！皆が楽しいキャンパスライフを送れる事を祈っているよ！

ウ 新習志野 オーカー



新入生の皆さん！ご入学おめでとうございます！このページを担当しているざっきーです！
皆さんの大学生活をよりよくするために、新習志野周辺のお店の情報を載せました。
友だちと行くもよし！家族と行くもよし！ぜひ、活用して下さい！！



営業時間 11:00~22:00
 お客様満足度で地域1番店！
 学生に向けたメニューあり！
 学生向けワンコインメニューあり！
 (学生証をお持ち下さい)

CoCo 壱番屋 メルクス新習志野店

営業時間 11:00~26:00
 (25:30ラストオーダー)
 サービスがなくても安く、
 毎日来ていただける価格帯！

サイゼリヤ 新習志野店

ざっきー'sコメント
 トッピング・ソース・辛さが選べるので、自分だけのオリジナルカレーが食べられます。値段もお手頃でサイドメニューも充実！メニューがたくさんあり、色々なカレーが食べられます^^

ざっきー'sコメント
 大人から子供まで幅広い年代の方々が多く利用しているサイゼリヤ！驚きの値段で、私もよく利用しています。サラダとパスタの組み合わせは私の定番です！Kids Menuの間違い探しは難易度が高く話題になること間違いなしです！



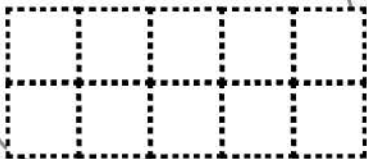
↓この冊子を持ってお店にいくと・・・↓

スタンプ10個たまれば、

ドリンク50円引き!!

※ただし、ドリンクは、コーヒー (HOT/ICE)
カフェラテ (HOT/ICE) アイスココア、アイスティーに限りませ

ドトールコーヒースタンプ↓



↓この冊子を持ってお店にいくと・・・↓

ランチ (11:00~15:00) 限定

ランチセットのサイドメニュー1品サービス!

営業時間 土・祝 9:00~21:00
日 8:30~21:00
平 7:30~21:00

ドリンクが安く、ヘルシーメニューが
充実! 静かな店内は、1人での勉強が
はかどります!

**ドトールコーヒー
メルクス新習志野店**

営業時間 11:00~21:30
(21:00ラストオーダー)

半熟卵のカルボナーラ600円+税が
店長さんイチ押し!! 千葉工大生は、
昼食時間の利用が多い!

ポポラマーマ 新習志野店

ざっきー'sコメント

落ち着いた店内は、勉強・読書をする人が
多く見受けられます。ドリンクの他にも、
軽食が充実しているので小腹がすいた時の
利用にもぴったり!

おいしいコーヒーを飲みながらの勉強は、
とても集中できますよ!

ざっきー'sコメント

生パスタがメインのお店! 生パスタ・他の
メニュー・調理にこだわっており、生パスタは
モチモチ・ツルツル食感!

お手頃な値段で、おいしいパスタが食べら
れるので、ランチ・ディナーなどにオスス
メです!

アルバイト情報

CoCo 壱番屋

¥ 時給950円~ (日・祝日は50円UP)

🕒 1日2~3時間 週2~3日でも可

☎ 047-408-1558

店長 今村優 047-408-1558

千葉工業大学在学学生、OBも多数在籍。
ボウリング、バイト、ディスニー、スポーツ
大会等、お店のイベントで遊びも仕事も両立
できます!

『バイト ココイチ 新習志野』で検索を!

ポポラマーマ

¥ 時給950円~ (研修期間は900円)

🕒 週2日~

☎ 047-408-3966

アットホームで楽しい職場です!!!

サイゼリヤ

¥ 大学生は時給950円~1188円

🕒 要相談 ※ディナー、深夜 大歓迎!

☎ 047-408-4255

アルバイトで千葉工大の先輩が働いていたり、
食事補充制度ありとお得!

空いている時間をうまく利用しませんか?

ドトールコーヒー

¥ 時給850円~

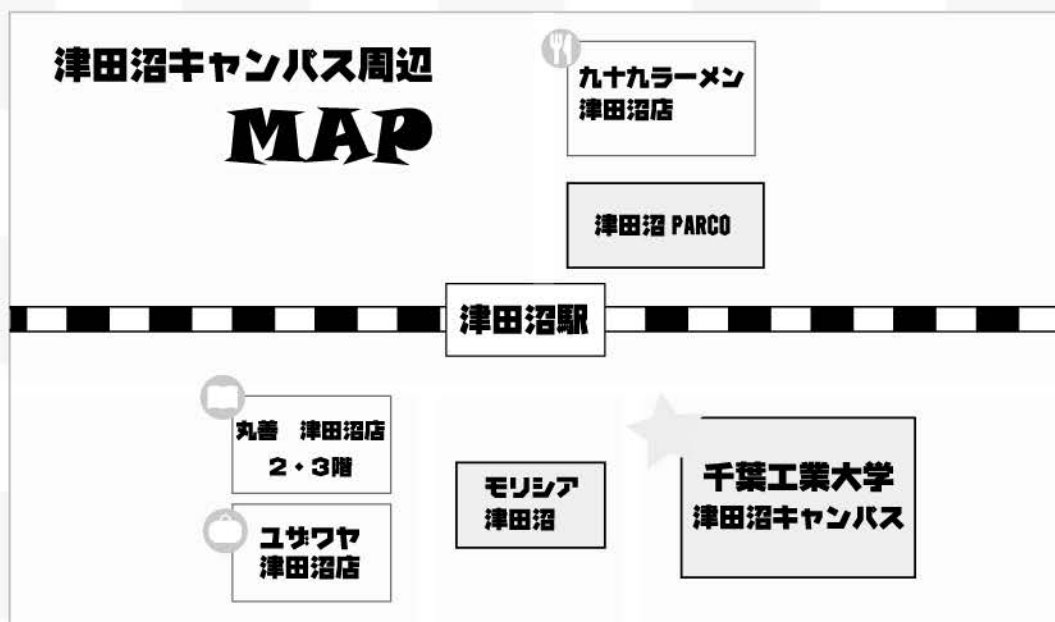
🕒 週2日~

☎ 047-408-1280

シフト制で時間の都合が付きやすい!
朝の8時から夕方5時までのロング
シフトも可能!
(深夜22:00から時給1180円!)

ウ 津田沼 オーカー

このページを担当しているざっきーです！新習志野ウォーカーでもお会いしましたね！
一人暮らしの人やサークルの関係で津田沼に来る機会があると思います。津田沼周辺のお店の情報をご覧になって、ぜひ、活用して下さいね！！



実際に行ったお店をチェックしよう！



麺大盛り無料!!

営業時間 11:00~翌5:00

人気商品の元祖[®]チーズラーメンを始め、個性的なメニューが並びます。カウンターのほか、テーブル席もあるのでグループでの来店もオススメ!

九十九ラーメン 津田沼店

ざっきー'sコメント

ラーメン店が多く並ぶ津田沼周辺は、こってりラーメンが多い中、九十九ラーメンは男性・女性でも好むとても食べやすいラーメンです!こってり系が苦手な私でもべろりと食べられちゃいます!人気のチーズラーメンとても美味です!

営業時間 10:00~21:00

(年未年始を除く)

オールジャンルの和書に加え、洋書、文具など幅広い品揃えが自慢の書店です。ふらっと立ち寄れば、新しい本や知識、文房具との出会いが必ずあります!

丸善 津田沼店

ざっきー'sコメント

雑誌から参考書、文庫本まで数多くの本を取り揃えていて、本をお探しならぜひこへ!探している本が見つかること間違いなしです!店内とても広く、種類が豊富なので、私は2時間どの本を買おうか迷ってました…笑

アルバイト情報

コザワヤ

¥ 時給1000円~

- 🕒 ①15:15~20:15
- ②12:00~17:00
- ③10:55~20:15

週2~5日(土or日勤務できる方歓迎)

☎ 047-408-1558

営業時間 10:00~20:00

(年中無休)

手作りホビー材料の大型専門店。スチレンボード・紙類・接着剤・絵具等の建築模型材料を取り揃えています。会員割引で当店販売価格より10%引です!

コザワヤ 津田沼店

丸善

¥ 時給880円

🕒 1日4時間~ 週4日

☎ 047-407-8311

明るく、丁寧に人と接することが出来る方を募集しています。

ざっきー'sコメント

ホビー材料を数多く取り揃えている大型専門店コザワヤ!毎日、店頭無料講習会が行われているので、“何か作りたいけど、作り方分からなくて不安…”っていう方でも安心です!本校では、建築系やデザイン系学科の方がよく利用しています。

～千葉工業大学～

フリースポット

このページでは空いた時間を上手に利用する大学生の
とっておきのフリースポットを紹介しちゃおうぞ！！

～新習志野～

12号館2階



ここは大学の門を入ってすぐの所にある12号館だけど、
なかなかの穴場スポットだ！更にここには自習室もある
から、静かに勉強したいときにはぴったりさ！

～新習志野～

12号館8階



1つ下の階にあるアスレチックジムで汗を流した後は、
8階のラウンジでゆっくり一息つくのも悪くないね！景色
もいいだけあって人気のスポットだ！

～新習志野～

図書館2階



ザ、王道！図書館！特に2階に行けばパソコンを使って作業
が可能だ！自習をすることに特化された空間では今日も
黙々と学生たちが勉強に勤しんでいる・・・(焦)。

～新習志野～

図書館前



新習志野の空は広い！晴天の日はここでお友達とお喋りを
楽しもう！ここは特に自由度が高い！勉強をする？お弁当を
食べる？寝る？とにかくフリーなスペースだ！

～津田沼～

2号館 20階



ここは津田沼校舎の中でも津田沼の町の一望できる場所
で千葉工生が勉強や研究について議論を交わしているぞ！
ココの景色を見ながらの勉強はとてもはかどるぞ！

～津田沼～

4号館 1階



津田沼校舎の交流スペースの定番がここだよ！ココでは
授業の合間に勉強したり、友達とおしゃべりしたりと色々
できるけど、他の人の迷惑を掛けないようにしようね！

おわりに

・・・っという事で今回は6つほど
紹介したけど、探せばもっといっぱ
いあるはずだ！これを読んでもくれた
君も自分だけのフリースポットを見
つけてくれ！



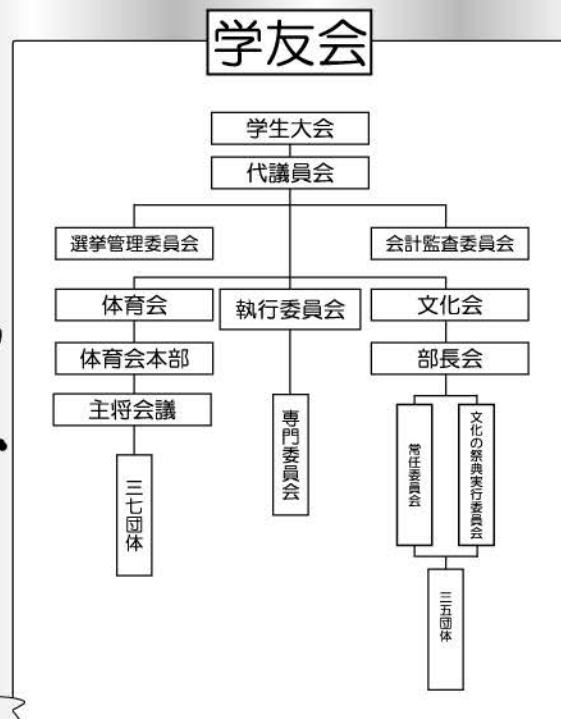
代議員会ってなに？

新入生の皆さんが千葉工業大学に入学すると学友会の一員になります！学友会の中には皆さんのキャンパスライフをより良くするために学生自治会があります。代議員会はその学生自治会が皆さんと話し合い色々な事を決める大事な会です！



Q. いつごろ開かれているの？

A. 1年に2回開いているよ
ちなみに去年は6月と12月に開いていたよ！



Q. 代議員ってどうやって決めるの？

A. 毎年ガイダンスの時に各学科から1人ずつ選出しているよ。

代議員ではなくても、傍聴人として代議員会に参加することができるから少しでも興味を持ったなら参加してみるといいよ。

少しでも代議員会に興味をもってもらえたかな？

代議員会ではここでは紹介できなかった皆さんのキャンパスライフに関する大切な議題も話し合いされているんだ。

詳しく話しを聞きたいときは学友会執行委員会までご連絡ください！

千葉工業大学第3のキャンパス

新入生の皆さん、ご入学おめでとうございます！

突然ですが皆さんはこの冊子をどこで受け取りましたか？それはおそらく新習志野キャンパス内のどこかだと思います。が、ここで皆さんに質問です。千葉工業大学には新習志野以外にどこにキャンパスがあるでしょうか？・・・はいそうですね津田沼キャンパス！正解です。で、す、が、新習志野と津田沼以外にももう一箇所、キャンパスと名の付く場所がある事をご存知ですか？それは東京スカイツリータウンキャンパスです。というわけでこのページでは東京スカイツリータウンキャンパスをご紹介します！

△そもそもスカイツリータウンキャンパスって？
この東京スカイツリータウンキャンパスは学生が通って講義を受けたり実験をしたりする場所ではありません。一般の方々に千葉工業大学での研究活動を通じて生まれた先端技術を体験してもらうための施設なのです。

そのためこのキャンパスが位置するのは様々なお店の集まる東京ソラマチの8階！迫力のあるスカイツリーを眺めることができる絶好のスポットに位置しています。

ここではロボット技術をテーマとしたArea1と宇宙をテーマとしたArea2に分けて東京スカイツリータウンキャンパスをご紹介します！



Area2は宇宙に関連した展示です。このエリアには千葉工業大学惑星探査研究センターの流星観測カメラシステム「メテオ」が展示されています。この「メテオ」は約2年間にわたり流星の長期観測を行うカメラで、現在は国際宇宙ステーション米国立実験棟に設置されています。宇宙空間での流星の長期観測は世界初の試みである上、二度の打ち上げ失敗もあり話題となりました。また違った雰囲気を感じ出すのはこの「天鉄刀（てんてつとう）」。



展示だけでなく映像でも楽しめるのがこの「3D宇宙シナター」。迫力の映像と音声で宇宙の始まりから地球の形成、生命の誕生と人類文明の発達までの138億年の歴史を知ることができます。上映は1日4回（11時・14時・15時・16時）で土曜日曜は3Dにて上映しています！



約4億5千万年前に宇宙から飛来した隕石を日本刀の名工が鍛え上げた刀です。使用した隕石とともに展示されていて、常設展示にて公開されるのは世界初というレアもの。地球の歴史より古い構成物質をもつ隕石から生まれた刀…。ロマンがありますね！



Area2
「太陽系グランドツアー」。
120インチものサイズのタッチパネルでNASA等から提供を受けた美しい画像や最新情報に触れることができます。自分が生まれた日の惑星の配置を見ても面白いかも？また入り口にはアニメ・マクロスFで主人公の愛機として登場する「バルキリーV-22F」が実物大サイズで展示されています。機体の汚れや置いてある小物など細かい演出があるのでそのあたりに注目したいですね。キラ☆

Area1はロボット技術に関する展示。まず目に入ってくるのはなんといってもこの標識（ちくちくちくちく）。本校の未来ロボット技術開発センターで独自開発されたロボットで、人の入ることのできない福島第一原発での事故調査に使われています。この施設では段差をうまく上り下りする様子を見ることが出来ます。



Area1
そのため一度転倒させてしまうと戻すのにも一苦労。そんなリスクを回避するためロボットパイロット育成を目的に作られたのがこのソフト。これはゲームではなく本物の訓練ソフトなのでとても本格的です。



他にもmorph（モルフ）という機能性を追求した人型ロボットやHilobot（ハルケニア）という8つのホイールをもつ多目的乗用車などの展示があります。まさにロボット好きにはたまらない空間。

災害対応ロボット操作シミュレーター。災害対応ロボットは人が立ち入ることのできない環境で仕事をするため操縦者は離れた安全な場所モニターを見ながら操縦します。



いかがだったでしょうか。キャンパスだからと言って堅苦しい場所ではありません。これから自分が通う大学のことを知るためにも一度遊びに行ってみては？スカイツリータウンにはスカイツリーはもちろんレストランや水族館、プラネタリウムなど様々な施設があります。もし学外で恋人ができたらデートついでに立ち寄って自分が通う大学の自慢をしてみるのもアリ？



千葉工の地域交流

新入生の皆さん！

千葉工業大学へようこそ！！

皆さん大学には慣れたかな？

中には、大学って自由すぎて

何をしたらいいか分からないという方もいるんじゃないかな？

そんな人には、地域貢献の活動に参加することをおすすめするよ。

おすすめの活動

・クリーンウォーク（10月）

・学生ボランティア（いつでも）

学生ボランティアとは、去年カリキュラムとして入った科目だよ。このボランティア活動を30時間やると、なんと1単位がもらえるんだ！いくつか種類があるので、参加する場合は興味のあるものを選んで申し込みをしてね。

クリーンウォーク

クリーンウォークとは、毎年10月に津田沼キャンパスから新習志野キャンパスまで歩いてゴミ拾いをするイベントだよ！このイベントは学生の他にも教職員や地域の方も参加するんだ。地域のために何か役に立てる上に、他の学科の人や教職員や地域の方と交流できる良い機会だよ！沢山募集をしているから是非、積極的に参加してね！！待ってるよ！！



※これらの写真は2016年のものです。

↑清掃の後には、懇親会があるよ！

学生ボランティア

新入生のみんなこんにちは！！
福祉部2回生のムーチョだよ！！
学生ボランティアとは、昨年度から新しくカリキュラムとして入った科目なんだ！
沢山種類があるんだけど、
さすがに全部は紹介しきれないから僕の参加したものを紹介するね！！

今回は

谷津西部の盆踊り大会

鷺沼祭り

秋津祭り

の3つを紹介するよ！！



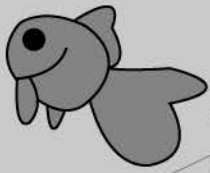
谷津西部の盆踊り大会の運営

このお祭りは、毎年7月に行われているよ！主な活動内容としては、午前中は提灯設置や紅白テープをやぐらに巻きつける手伝いなどだね。
そして、お祭り開催中は警備をするんだ。シフト制だから、空いてる時間にいろんなお店を自由に回ることもできるよ！

お祭りも楽しみたい人は、参加することをお勧めするよ！



※これらの写真は 2016 年のものです。



鷺沼祭りの運営

このお祭りの仕事は、主に屋台のお手伝いだよ。
そして、お祭り開催前はトラックに品物や道具の
搬入などの力仕事を任せられるから、すごく鍛えら
れるよ！鍛えたい人には是非お勧めの仕事かもね！

運営のお手伝いには、地域の人もたくさん
参加しているから是非交流を深めよう！



秋津まつりの運営



秋津まつりとは、秋津地区で年に一度、
10月に開催される地域最大のイベント
だよ！大きなお祭りだから、運営のお仕事
のお手伝い、道具運びや屋台のお仕事以外にも
変わったお仕事をやるんだ。主にお化け屋敷の
お化け役や餅つきをするよ！ちょっと面白くない？
興味があったら是非参加してみて！

あとがき

みんなこの記事を読んで学生ボランティアに興味を持ってくれたら嬉しいな！もし、
参加したい場合はキャンパスポータルシステムの学生ボランティア情報から参加してみ
てくれ！また、分からないことがあったら学生課にも相談しよう！

※これらの写真は2016年のものです。

PRESENT Q^UIZ

プレゼントクイズ

クイズに答えて図書カードを当てよう！

クイズの答えをつなげるとある6文字のキーワードが出来上がるよ！

クイズ No. 1

各教室に掲げられている建学の精神、
世界文化に〇〇で貢献する
〇〇に入る文字は？
A. 勉学 G. 技術 F. 工学

クイズ No. 2

新習志野12号館には体を動かすこ
との出来るジムがある。
ジムは何階？
E. 3階 G. 6階 A. 7階

クイズ No. 3

新習志野食堂には平日毎日A, B, C
スペシャルランチが並ぶ。
Cランチの価格は？
D. 300円 K. 350円 P. 400円

クイズ No. 4

新習志野キャンパスのテニスコートは
学生証があれば借りることができる。
テニスコートは全部で何コート？
T. 3コート U. 4コート E. 5コート

クイズ No. 5

新習志野キャンパスのアリーナ（新体育館）
には 過去の新習志野キャンパスの写真が
飾られている。
最古の写真は2014年何月のもの？
Y. 4月 H. 9月 F. 5月

クイズ No. 6

ネイティブと話すことの
出来るグローバルラウンジ、
新習志野キャンパスのどこにある？
H. 新食堂 F. アリーナ U. 6号館2階

キーワードをアンケート用紙の解答欄に
記入して意見箱に入れるか、
QRコードからWEB版アンケートで送ってね

正解者の中から抽選で10名様に
500円分の図書カードをプレゼント！
抽選結果とクイズの答えは学内広報誌、
mammamia 6.7月号で発表！



編集後記

「バスハイク是非参加してください」 わだつ

「楽しい大学生活のきっかけにしてね」 みずの

「キャンパスには不思議がいっぱい」 しすい

「お店探しは新まんま！」 おっくん

「千葉工大は楽しいよ」 どぐっち

「素敵なおキャンパスライフになりますように！」 ざっきー

「是非一度足を運んで見てください」 だわら

「新入生！全力応援約束します！」 あっきー

「そうだ！地域貢献しよう！」 むーちょ

「花の大学生活」 みのる

「みんな入ってね」 れんれん

「最後までみたら、1ページに戻ろう！」 おやかた



NO SMOKING

キャンパス内
全面禁煙

津田沼校地
新習志野校地
茜浜校地

ご協力よろしくお願
いたします。

学友会執行委員会

各種イベントの企画運営

学生の学生生活充実のために学内イベントの企画から運営まで行っています！



他大学交流活動

他大学の自治会と共に交流会を開催、参加しています！他大学と仲良くなれます！

各種広報誌の作成

学内広報誌 mammia、津田沼祭パンフレット、規約、サークルガイドなどの作成をしています！



意見箱の管理

学生の大学に対する要望を実現すべく設置された意見箱の管理。HPに電子版もあります！

校内外の美化活動

学内では、他の自治会や一般学生と清掃し、学外は近隣住民の方々と共に清掃しています。



津田沼祭の運営

千葉県内最大規模の大学祭！
去年度の来場者数は2万人越え！



学友会執行委員会について

人数 約80人
営業日 平日17時～20時
定例会議 毎週土曜日
活動場所 津田沼キャンパス
4号館7階

新入会員募集

情報たくさん掲載中

Twitter @citgakuyuukai

HP



URL
cit-gakuyu.com



学友会執行委員会 HP

【 千葉工大 学友会 が検索 】



最新の情報をお早くチェック！！



発行日 > 2017/4/1

発行 > 学友会執行委員会

お問い合わせ > 津田沼校舎 4号館 7F

☎ > 047-478-0253

ご意見ご感想は意見箱にて受け付けております。

mamamia